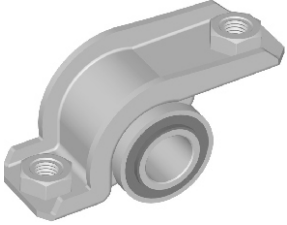


8 otras marcas

- 8.01 Alfa Romeo
- 8.02 Audi
- 8.03 BMW
- 8.04 Chrysler
- 8.05 Citroën
- 8.07 Daewoo
- 8.08 Honda
- 8.10 Hyundai
- 8.10 Jeep/ Estanciera Ika
- 8.11 Land Rover
- 8.11 Mitsubishi
- 8.12 Seat
- 8.13 Toyota

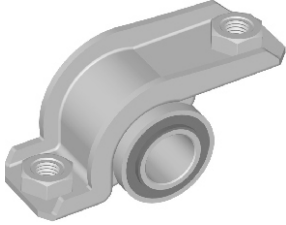
Alfa Romeo

● **272**
 ■ **7601064**
 Buje Central Trasero Brazo Suspensión Delantera
 Front Suspension Arm Bushing (rear central)
 Bucha Central Traseira Braço Suspensão Dianteira
 ▲ **145/ 146**



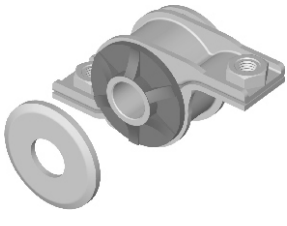
Ø INT. 20,00
 L. INT. 50,00

● **272-A**
 ■ **7601064**
 Buje Central Trasero Brazo Suspensión Delantera
 Front Suspension Arm Bushing (rear central)
 Bucha Central Traseira Braço Suspensão Dianteira
 ▲ **145/ 146**



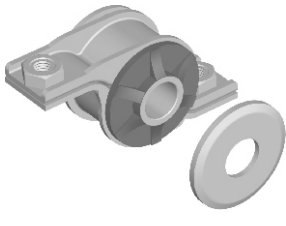
Ø INT. 21,00
 L. INT. 50,00

● **273-I**
 ■ **7601065**
 Buje Brazo Suspensión Delantero Izq. (extremo)
 Front Left Suspension Arm Bushing (tip)
 Bucha Braço Suspensão Dianteira Ezq. (extremo)
 ▲ **145/ 146**



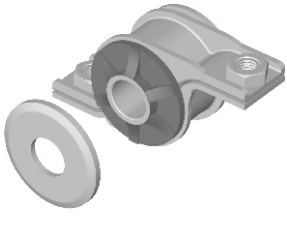
Ø INT. 20,00
 L. INT. 50,50

● **273-D**
 ■ **7601068**
 Buje Brazo Suspensión Delantero Der. (extremo)
 Front Right Suspension Arm Bushing (tip)
 Bucha Braço Suspensão Dianteira Direita (extremo)
 ▲ **145/ 146**



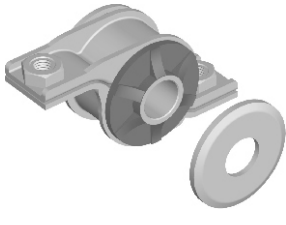
Ø INT. 20,00
 L. INT. 50,50

● **273A-I**
 ■ **7601055**
 Buje Brazo Suspensión Delantero Izq. (extremo)
 Front Left Suspension Arm Bushing (tip)
 Bucha Braço Suspensão Dianteira Ezq. (extremo)
 ▲ **145/ 146**



Ø INT. 21,00
 L. INT. 50,50

● **273A-D**
 ■ **7601068**
 Buje Brazo Suspensión Delantero Der. (extremo)
 Front Right Suspension Arm Bushing (tip)
 Bucha Braço Suspensão Dianteira Direita (extremo)
 ▲ **145/ 146**



Ø INT. 21,00
 L. INT. 50,50

● **361**
 Buje Barra Estabilizadora
 Stabilizer Bar Bushing
 Bucha Barra Estabilizadora
 ▲ **164**




Ø INT. 18,00

● **361-A**
 Buje Barra Estabilizadora (con nylon)
 Stabilizer Bar Bushing (with nylon)
 Bucha Barra Estabilizadora (com nylon)
 ▲ **164**



Ø INT. 18,00

● **362**
 Buje Barra Estabilizadora Delantera
 Front Stabilizer Bar Bushing
 Bucha Barra Estabilizadora Dianteira
 ▲ **156**



Ø INT. 22,00

● **363**
 Buje Barra Estabilizadora Delantera
 Front Stabilizer Bar Bushing
 Bucha Barra Estabilizadora Dianteira
 ▲ **145/ 146/ 155**



Ø INT. 21,00

● **364**
 Buje Barra Estabilizadora Delantera
 Front Stabilizer Bar Bushing
 Bucha Barra Estabilizadora Dianteira
 ▲ **145/ 146/ 155**



Ø INT. 19,00

Audi

● 207-A

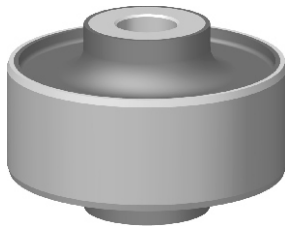
■ 191407181-D

Buje Parrilla Inf. Del.-Tras.

Front-Rear Lower
Suspension Arm Bushing

Bucha Grelha Inferior
Dianteira-Traseira

▲ A3



Ø INT.
13,00

L. INT.
42,00

Ø EXT.
60,00

L. EXT.
24,50

● 207-B

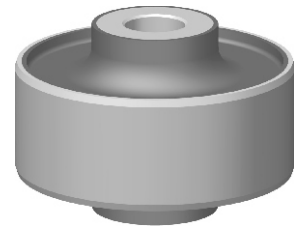
■ 1J0.407.181

Buje Parrilla Inf. Del.-Tras.

Front-Rear Lower
Suspension Arm Bushing

Bucha Grelha Inferior
Dianteira-Traseira

▲ Bora/ Gol Trend/ Golf/
New Beetle/ Audi A3



Ø INT.
12,00

L. INT.
42,00

Ø EXT.
60,00

L. EXT.
24,50

● 208

■ 307407182

Buje Parrilla Inf. Del.-Del.

Front-Front Lower
Suspension Arm Bushing

Bucha Grelha Inferior
Dianteira-Dianteira

▲ Bora/ Caddy/ Gol Trend/ Golf/
N. Beetle/ Passat/ Polo/ Audi A3



Ø INT.
12,00

L. INT.
54,00

● 353

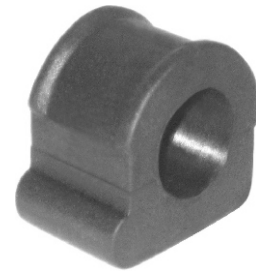
■ 1J0.411.314.C

Buje Barra Estabilizadora
Delantera

Front Stabilizer Bar Bushing

Bucha Barra Estabilizadora
Dianteira

▲ Bora/ Golf 4/ New Beetle/
Audi A3



Ø INT.
21,00

● 353-A

■ 1J0.411.314.C

Buje Barra Estabilizadora
Delantera (con nylon)

Front Stabilizer Bar Bushing
(with nylon)

Bucha Barra Estabilizadora
Dianteira (com nylon)

▲ Bora/ Golf 4/ New Beetle/
Audi A3



Ø INT.
21,00

● 354

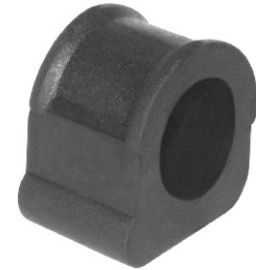
■ 1J0.411.314.C

Buje Barra Estabilizadora
Delantera

Front Stabilizer Bar Bushing

Bucha Barra Estabilizadora
Dianteira

▲ Bora/ Golf 4/ New Beetle/
Audi A3



Ø INT.
23,00

● 354-A

■ 1J0.411.314.C

Buje Barra Estabilizadora
Delantera (con nylon)

Front Stabilizer Bar Bushing
(with nylon)

Bucha Barra Estabilizadora
Dianteira (com nylon)

▲ Bora/ Golf 4/ New Beetle/
Audi A3



Ø INT.
23,00

BMW

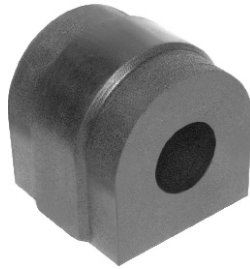
● **395**

Buje Barra Estabilizadora Delantera (central)

Front Stabilizer Bar Bushing (central)

Bucha Barra Estabilizadora Dianteira (central)

▲ E39 BMW Serie 5



Ø INT.
24,00

● **395-A**

Buje Barra Estabilizadora Delant. (central) con nylon

Front Stabilizer Bar Bushing (central) with nylon

Bucha Barra Estabilizadora Diant. (central) com nylon

▲ E39 BMW Serie 5



Ø INT.
24,00

● **396**

Buje Barra Estabilizadora Delantera (central)

Front Stabilizer Bar Bushing (central)

Bucha Barra Estabilizadora Dianteira (central)

▲ E36 BMW '90-'98



Ø INT.
23,50

● **396-A**

Buje Barra Estabilizadora Delant. (central) con nylon

Front Stabilizer Bar Bushing (central) with nylon

Bucha Barra Estabilizadora Diant. (central) com nylon

▲ E36 BMW '90-'98



Ø INT.
23,50

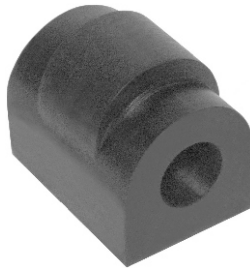
● **397**

Buje Barra Estabilizadora Trasero (central)

Rear Stabilizer Bar Bushing (central)

Bucha Barra Estabilizadora Traseira (central)

▲ E36 BMW '90-'98



Ø INT.
15,00

● **397-A**

Buje Barra Estabilizadora Trasero (central) con nylon

Rear Stabilizer Bar Bushing (central) with nylon

Bucha Barra Estabilizadora Traseira (central) com nylon

▲ E36 BMW '90-'98



Ø INT.
15,00

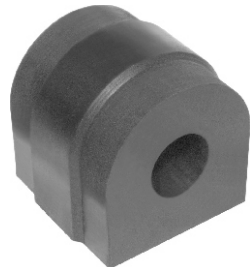
● **398**

Buje Barra Estabilizadora Delantera (central)

Front Stabilizer Bar Bushing (central)

Bucha Barra Estabilizadora Delanteira (central)

▲ E39 BMW Serie 5



Ø INT.
22,50

● **398-A**

Buje Barra Estabilizadora Delant. (central) con nylon

Front Stabilizer Bar Bushing (central) with nylon

Bucha Barra Estabilizadora Delant. (central) com nylon

▲ E39 BMW Serie 5



Ø INT.
22,50

Chrysler

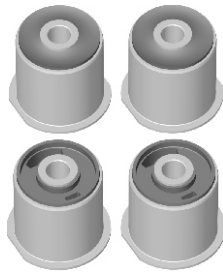
● 219

Conjunto de Bujes Parrilla
(4 piezas)

Suspension Arm Bushing
Kit (4 pieces)

Conjunto de Buchas
Grelha (4 peças)

▲ Cherokee



Ø INT.
15,00

L. INT.
2 x 67
2 x 72

Ø EXT.
57,00

● 259

Buje Tensor Superior

Upper Tensor Bushing

Bucha Tensor Superior

▲ Cherokee



Ø INT.
10,00

L. INT.
51,00

Ø EXT.
46,00

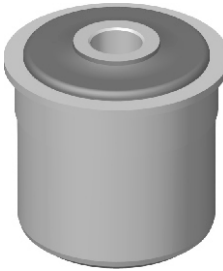
● 259-A

Buje Tensor Superior

Upper Tensor Bushing

Bucha Tensor Superior

▲ Cherokee



Ø INT.
12,00

L. INT.
51,00

Ø EXT.
46,00

● 365

Buje Barra Estabilizadora
Delantero (central)

Front Stabilizer Bar Bushing
(central)

Bucha Barra Estabilizadora
Dianteira (central)

▲ Cherokee/ Grand Cherokee
'92-'99/ Jeep



Ø INT.
27,00

● 365-A

Buje Barra Estabilizadora
Delant. (central) con nylon

Front Stabilizer Bar Bushing
(central) with nylon

Bucha Barra Estabilizadora
Diant. (central) com nylon

▲ Cherokee/
Grand Cherokee/ Jeep



Ø INT.
27,00

● 366

Buje Barra Estabilizadora
Trasero (central)

Rear Stabilizer Bar Bushing
(central)

Bucha Barra Estabilizadora
Traseira (central)

▲ Cherokee/ Grand Cherokee
'92-'99/ Jeep



Ø INT.
16,00

● 366-A

Buje Barra Estabilizadora
Trasero (central) con nylon

Rear Stabilizer Bar Bushing
(central) with nylon

Bucha Barra Estabilizadora
Traseira (central) com nylon

▲ Cherokee/ Grand Cherokee
'92-'99/ Jeep



Ø INT.
16,00

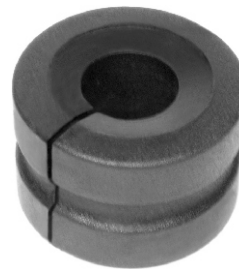
● 367

Buje Barra Estabilizadora
Delantero

Front Stabilizer Bar Bushing

Bucha Barra Estabilizadora
Dianteira

▲ Chrysler Neon '98



Ø INT.
18,00

● 367-A

Buje Barra Estabilizadora
Delantero con nylon

Front Stabilizer Bar Bushing
with nylon

Bucha Barra Estabilizadora
Dianteira com nylon

▲ Chrysler Neon '98



Ø INT.
18,00

● 368

Buje Barra Estabilizadora
Delantero

Front Stabilizer Bar Bushing

Bucha Barra Estabilizadora
Dianteira

▲ Chrysler Neon 2000>>



Ø INT.
20,00

● 368-A

Buje Barra Estabilizadora
Delantero con nylon

Front Stabilizer Bar Bushing
with nylon

Bucha Barra Estabilizadora
Dianteira com nylon

▲ Chrysler Neon 2000>>



Ø INT.
20,00

● 369

Buje Barra Estabilizadora
Trasero (central)

Rear Stabilizer Bar Bushing
(central)

Bucha Barra Estabilizadora
Traseira (central)

▲ Cherokee 2002>>



Ø INT.
14,00

Chrysler

● 369-A

Buje Barra Estabilizadora Trasero (central) con nylon
Rear Stabilizer Bar Bushing (central) with nylon
Bucha Barra Estabilizadora Traseira (central) com nylon

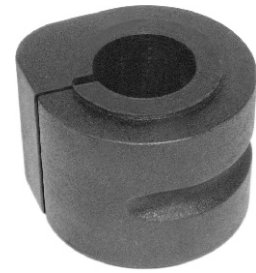


Ø INT.
14,00

▲ Cherokee 2002>>

● 370

Buje Barra Estabilizadora Delantero
Front Stabilizer Bar Bushing
Bucha Barra Estabilizadora Delanteira

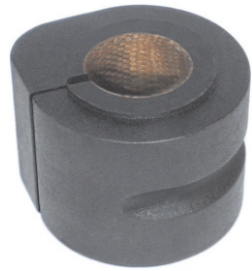


Ø INT.
25,00

▲ Chrysler Caravan

● 370-A

Buje Barra Estabilizadora Delantero (con nylon)
Front Stabilizer Bar Bushing (with nylon)
Bucha Barra Estabilizadora Delanteira (com nylon)



Ø INT.
25,00

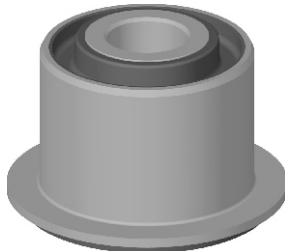
▲ Chrysler Caravan

Citroën

● 210

■ 3523-401

Buje Parrilla Suspensión
Suspension Arm Bushing
Bucha Grelha Suspensão



Ø INT.
12,20

L. INT.
31,00

Ø EXT.
33,00

▲ Berlingo/ Xantia/ Xsara/ ZX

● 216

■ 3523-542

Articulación Brazo Triángulo Delantero - Parrilla
Front Triangle Arm Articulation - Susp. Arm
Articulação Braço Triângulo Dianteiro - Grelha



Ø INT.
18,70

▲ Berlingo/ Xantia/ Xsara/ ZX

● 216-A

■ 3523-541

Articulación Brazo Triángulo Delantero - Parrilla
Front Triangle Arm Articulation - Suspension Arm
Articulação Braço Triângulo Dianteiro - Grelha



Ø INT.
19,60

▲ Berlingo/ Xantia/ Xsara/ ZX

● 216-B

■ 48815-30050

Articulación Brazo Triángulo Delantero - Parrilla
Front Triangle Arm Articulation - Suspension Arm
Articulação Braço Triângulo Dianteiro - Grelha



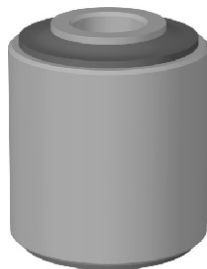
Ø INT.
19,00

▲ Berlingo/ Xantia/ Xsara/ ZX

● 229

■ 3523-200

Buje Punta Brazo Rótula
Tip Knee Arm Bushing
Bucha Ponta Braço Rótula



Ø INT.
10,00

L. INT.
34,00

Ø EXT.
28,00

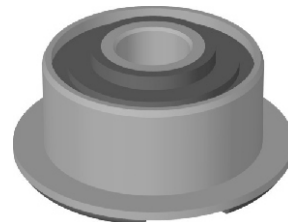
L. EXT.
28,00

▲ C15

● 230

■ 3523-490

Buje Centro Brazo Rótula
Central Knee Arm Bushing
Bucha Centro Braço Rótula



Ø INT.
12,00

L. INT.
25,00

Ø EXT.
36,10

▲ C15

Citroën

● 238

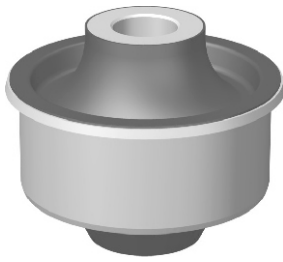
■ 3523-770

Buje Parrilla Suspensión Delant. (punta) c/ pestaña

Front Suspension Arm Bushing (tip)

Bucha Grelha Suspensão Dianteira (ponta)

▲ C4



Ø INT.
14,00

L. INT.
49,00

Ø EXT.
55,00

● 252

■ 3523-910

Buje Parrilla Suspensión Delantero (central)

Front Suspension Arm Bushing (central)

Bucha Grelha Suspensão Dianteira (central)

▲ C4



Ø INT.
14,00

L. INT.
56,00

Ø EXT.
55,00

● 266

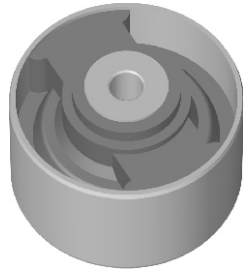
■ 1809-160

Buje Soporte Motor

Engine Support Bushing

Bucha Suporte Motor

▲ Berlingo/ C15/ Xsara/ ZX



Ø INT.
10,00

L. INT.
53,00

Ø EXT.
70,00

L. EXT.
40,00

● 345

■ 5094-89

Buje Barra Estabilizadora Delantera

Front Stabilizer Bar Bushing

Bucha Barra Estabilizadora Dianteira

▲ C4



Ø INT.
23,00

● 416

■ 5094-650

Buje Barra Estabilizadora

Stabilizer Bar Bushing

Bucha Barra Estabilizadora

▲ Berlingo/ Partner



Ø INT.
21,00

● 439

■

Buje Parrilla Suspensión Delantera parte central

Front Suspension Arm Bushing (central)

Bucha Grelha Suspensão Dianteira parte central

▲ C3/ Aircross



Ø INT.
18,20

L. INT.
58,00

Ø. EXT.
55,00

● 440

■

Buje Parrilla Suspensión Delantera parte Delantera

Front-Front Suspension Arm Bushing

Bucha Grelha Suspensão Dianteira parte Dianteira

▲ C3/ Aircross



Ø INT.
18,20

L. INT.
58,00

Ø. EXT.
55,00

● J. Citroën C4

Juego de Suspensión Delant. (6 piezas) Ø23 Barra Estab.

Suspension Arm Bushing Kit (6 pieces) Ø23 Stabilizer Bar

Jogo de Suspensão Dianteira (6 peças) Ø23 Barra Estab.

▲ C4



Daewoo

● **226**

■ **48750**

Buje Brazo Auxiliar
(autolubricado)
Auxiliar Arm Bushing
(autolubricated)
Bucha Braço Auxiliar
(autolubrificada)

▲ **Damas/ Labo**



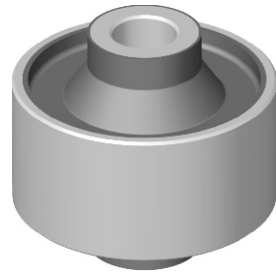
Ø INT.
20,00
L. INT.
71,00
Ø EXT.
34,00

● **227**

■ **96492383**

Buje Trasero Brazo Susp.
Rear Suspension Arm
Bushing
Bucha Traseira Braço
Suspensão

▲ **Nubira**



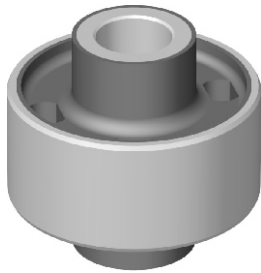
Ø INT.
12,00
L. INT.
44,50
Ø INT.
49,00
L. EXT.
25,00

● **228**

■ **96308602**

Buje Del. Brazo Susp.
Front Suspension Arm
Bushing
Bucha Dianteira Braço
Suspensão

▲ **Nubira**



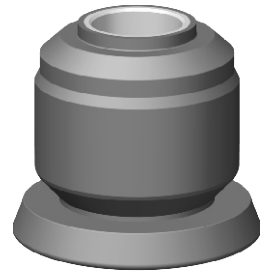
Ø INT.
16,00
L. INT.
49,00
Ø EXT.
53,00
L. EXT.
25,00

● **231**

■ **44490**

Buje Parrilla Superior
Upper Suspension Arm
Bushing
Bucha Grelha Superior

▲ **Musso**



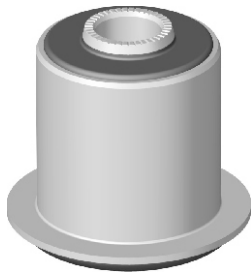
Ø INT.
17,50
L. INT.
45,00

● **232**

■ **44414**

Buje Parrilla Superior
Upper Suspension Arm
Bushing
Bucha Grelha Superior

▲ **Korando Family**



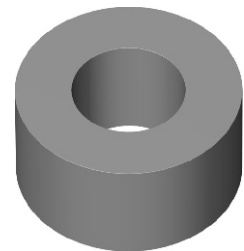
Ø INT.
18,00
L. INT.
44,00
Ø EXT.
36,00

● **240**

■ **0287**

Buje Barra Estabilizadora
Stabilizer Bar Bushing
Bucha Barra
Estabilizadora

▲ **Espero**



Ø INT.
14,90
Ø EXT.
29,40
ESP..
15,00

● **280**

Buje Elástico
Elastic Bushing
Bucha Elástico

▲ **Furgón Chino Daewoo**



Ø INT.
16,00
L. INT.
50,00
Ø EXT.
40,00
L. EXT.
40,00

● **296**

Buje Tensor Trasero
Rear Tensor Bushing
Bucha Tensor Traseira

▲ **Primax**



Ø INT.
14,00
L. INT.
60,00
Ø EXT.
50,00
L. EXT.
46,00

● **371**

Buje Barra Estabilizadora
Delantero
Front Stabilizer Bar
Bushing
Bucha Barra
Estabilizadora Dianteira

▲ **Musso**

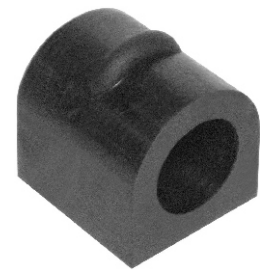


Ø INT.
30,00

● **372**

Buje Barra Estabilizadora
Delantero
Front Stabilizer Bar
Bushing
Bucha Barra
Estabilizadora Dianteira

▲ **Korando Family '93-'97**



Ø INT.
22,00

● **372-A**

Buje Barra Estabilizadora
Delantero (con nylon)
Front Stabilizer Bar
Bushing (with nylon)
Bucha Barra Estabilizadora
Dianteira (con nylon)

▲ **Korando Family '93-'97**



Ø INT.
22,00

● **373**

Buje Barra Estabilizadora
Trasero
Rear Stabilizer Bar
Bushing
Bucha Barra Estabilizadora
Traseira

▲ **Jeep/ Korando '97-2002**

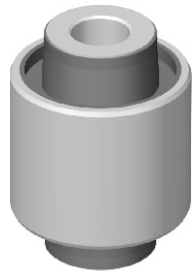


Ø INT.
18,00

Honda

● **218**

Buje Parrilla Inferior (punta)
Lower Suspension Arm
Bushing (tip)
Bucha Grelha Inferior
(ponta)

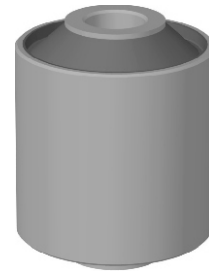


Ø INT.
12,00
L. INT.
50,00
Ø EXT.
37,00
L. EXT.
32,00

▲ **Accord/ Civic**

● **224**

Buje Parrilla Inferior
(central)
Lower Suspension Arm
Bushing (central)
Bucha Grelha Inferior
(central)

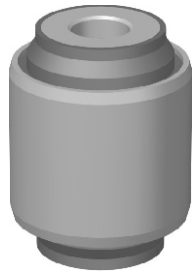


Ø INT.
12,00
L. INT.
50,00
Ø EXT.
40,00
L. EXT.
40,00

▲ **Accord/ Civic**

● **253**

Buje Parrilla Superior
Upper Suspension Arm
Bushing
Bucha Grelha Superior

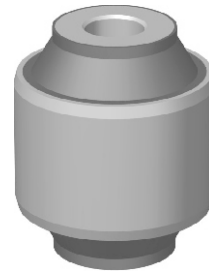


Ø INT.
10,00
L. INT.
40,00
Ø EXT.
31,00
L. EXT.
28,00

▲ **Accord/ Civic**

● **254**

Buje Parrilla Superior
Upper Suspension Arm
Bushing
Bucha Grelha Superior

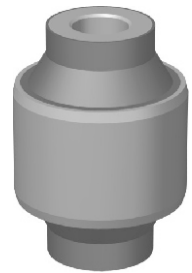


Ø INT.
10,00
L. INT.
40,00
Ø EXT.
34,00
L. EXT.
24,00

▲ **Accord/ Civic**

● **254-A**

Buje Parrilla Superior
Upper Suspension Arm
Bushing
Bucha Grelha Superior



Ø INT.
11,00
L. INT.
47,50
Ø EXT.
34,00
L. EXT.
24,00

▲ **Prelude**

● **270**

Buje Parrilla Trasera
(moño)
Rear Suspension Arm
Bushing
Bucha Grelha Traseira



Ø EXT.
32,00
L. EXT.
26,00

▲ **Accord/ Civic**

● **281**

Buje Parrilla Delantera
Front Suspension Arm
Bushing
Bucha Grelha Dianteira



Ø INT.
14,00
L. INT.
50,00
Ø EXT.
37,00
L. EXT.
40,00

▲ **Civic 2000>>**

● **287**

■ **52365-SH3-000**
Buje largo Parrilla (fundición)
Inferior Suspensión Trasera
Rear Lower Suspension Arm
(smelting) Bushing
Bucha Larga Grelha (fundição)
Inferior Suspensão Traseira



Ø INT.
10,00
L. INT.
50,00
Ø EXT.
31,00
L. EXT.
33,00

▲ **Civic**

● **288**

Buje Bieleta Trasera
Rear Stabilizer Rod
Bushing
Bucha Bieleta Traseira



Ø INT.
10,00
L. INT.
30,00
Ø EXT.
30,00
L. EXT.
20,00

▲ **Civic**

● **374**

Buje Barra Estabilizadora
Delantero (central)
Front Stabilizer Bar Bushing
(central)
Bucha Barra Estabilizadora
Dianteira (central)



Ø INT.
26,50

▲ **Accord 2002>>**

● **374-A**

Buje Barra Estabilizadora
Delantero (central) con nylon
Front Stabilizer Bar Bushing
(central) with nylon
Bucha Barra Estabilizadora
Dianteira (central) con nylon



Ø INT.
26,50

▲ **Accord 2002>>**

● **375**

Buje Barra Estabilizadora
Stabilizer Bar Bushing
Bucha Barra Estabilizadora



Ø INT.
20,00

▲ **Civic '92-'95**

Honda

● 375-A

Buje Barra Estabilizadora (con nylon)
Stabilizer Bar Bushing (with nylon)
Bucha Barra Estabilizadora (com nylon)



Ø INT.
20,00

▲ Civic '92-'95

● 376

Buje Barra Estabilizadora Delantero (central)
Front Stabilizer Bar Bushing (central)
Bucha Barra Estabilizadora Dianteira (central)



Ø INT.
25,00

▲ CRV

● 376-A

Buje Barra Estabilizadora Delant. (central) con nylon
Front Stabilizer Bar Bushing (central) with nylon
Bucha Barra Estabilizadora Diant. (central) com nylon



Ø INT.
25,00

▲ CRV

● 377

Buje Barra Estabilizadora Trasero
Rear Stabilizer Bar Bushing
Bucha Barra Estabilizadora Traseira



Ø INT.
13,00

▲ CRV

● 377-A

Buje Barra Estabilizadora Trasero (con nylon)
Rear Stabilizer Bar Bushing (with nylon)
Bucha Barra Estabilizadora Traseira (com nylon)



Ø INT.
13,00

▲ CRV

● 378

Buje Barra Estabilizadora Delantero
Front Stabilizer Bar Bushing
Bucha Barra Estabilizadora Dianteira



Ø INT.
18,00

▲ Civic

● 378-A

Buje Barra Estabilizadora Delantero (con nylon)
Front Stabilizer Bar Bushing (with nylon)
Bucha Barra Estabilizadora Dianteira (com nylon)



Ø INT.
18,00

▲ Civic

● 379

Buje Barra Estabilizadora Delantero (central)
Front Stabilizer Bar Bushing (central)
Bucha Barra Estabilizadora Dianteira (central)



Ø INT.
24,00

▲ Civic 2001>>

● 379-A

Buje Barra Estabilizadora Delantero (central) con nylon
Front Stabilizer Bar Bushing (central) with nylon
Bucha Barra Estabilizadora Dianteira (central) com nylon



Ø INT.
24,00

▲ Civic 2001>>

● 401

■ 51391-S5A-801
Buje Parrilla Inferior
Lower Suspension Arm Bushing
Bucha Grelha Inferior



Ø INT.
14,00

L. INT.
63,00

Ø EXT.
65,00

L. EXT.
32,00

▲ Honda Civic 2001-2003

● 406

■ 51391
Buje Parrilla Suspensión Delantera Parte Posterior
Front Suspension Arm Bushing (back part)
Bucha Grelha Suspensão Dianteira Parte Posterior



Ø INT.
19,00

L. INT.
50,00

Ø EXT.
61,00

L. EXT.
26,00

▲ Honda Fit

● 407

■ 51392
Buje Parrilla Suspensión Delantera Parte Anterior
Front Suspension Arm Bushing (front part)
Bucha Grelha Suspensão Dianteira Parte Anterior



Ø INT.
12,00

L. INT.
23,00

Ø EXT.
36,00

▲ Honda Fit

Hyundai

● **390**

Buje Barra Estabilizadora Delantero
Front Stabilizer Bar Bushing
Bucha Barra Estabilizadora Dianteira



Ø INT.
31,00

▲ H1/ H100

● **391**

Buje Barra Estabilizadora Delantero
Front Stabilizer Bar Bushing
Bucha Barra Estabilizadora Dianteira



Ø INT.
21,00

▲ Elantra

● **392**

Buje Barra Estabilizadora Delantero
Front Stabilizer Bar Bushing
Bucha Barra Estabilizadora Dianteira



Ø INT.
26,00

▲ Galloper 4x4 '96-2000

● **393**

Buje Barra Estabilizadora Delantero
Front Stabilizer Bar Bushing
Bucha Barra Estabilizadora Dianteira



Ø INT.
28,00

▲ Galloper 4x4 '96-2000

● **394**

Buje Barra Estabilizadora Delantero
Front Stabilizer Bar Bushing
Bucha Barra Estabilizadora Dianteira



Ø INT.
18,00

▲ Accent

Jeep/ Estanciera Ika

● **173**

■ 2009098

Buje Elástico
Elastic Bushing
Bucha Elástico



Ø INT.
11,20

L. INT.
49,30

Ø EXT.
22,10

L. EXT.
44,80

▲ Jeep/ Estanciera IKA

Land Rover

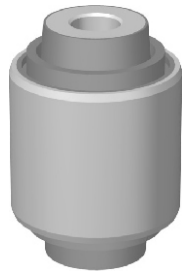
● 267

Buje Parrilla Fundición Inferior Trasera

Rear Lower Foundry Suspension Arm Bushing

Bucha Grelha Fundição Inferior Traseira

▲ Land Rover



Ø INT.
10,00

L. INT.
50,00

Ø EXT.
35,00

L. EXT.
32,00

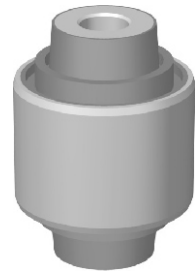
● 268

Buje Parrilla Fundición Inferior Trasera

Rear Lower Foundry Suspension Arm Bushing

Bucha Grelha Fundição Inferior Traseira

▲ Land Rover



Ø INT.
10,00

L. INT.
50,00

Ø EXT.
37,00

L. EXT.
27,00

Mitsubishi

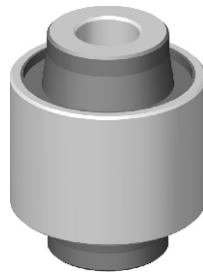
● 222

Buje Parrilla Delantera-Delantera

Front-Front Suspension Arm Bushing

Bucha Grelha Dianteira-Dianteira

▲ Lancer



Ø INT.
12,00

L. INT.
45,00

Ø EXT.
37,00

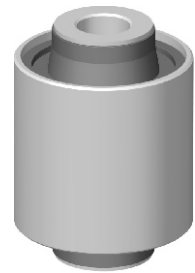
L. EXT.
27,00

● 233

Buje Mitsubishi

Mitsubishi Bushing

Bucha Mitsubishi



Ø INT.
12,00

L. INT.
55,00

Ø EXT.
40,00

L. EXT.
40,00

● 269

Buje Parrilla Trasera (moño)

Rear Suspension Arm Bushing

Bucha Grelha Traseira

▲ Lancer



Ø EXT.
36,00

L. EXT.
28,00

● 295

Buje Parrilla Superior

Upper Suspension Arm Bushing

Bucha Grelha Superior

▲ Galloper/ L200/ Native/ Montero



Ø INT.
17,70

L. INT.
45,00

Ø EXT.
43,00

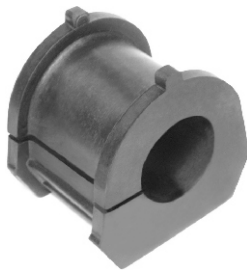
● 380

Buje Barra Estabilizadora Delantero

Front Stabilizer Bar Bushing

Bucha Barra Estabilizadora Dianteira

▲ L300/ Montero



Ø INT.
28,00

● 381

Buje Barra Estabilizadora Delantero (central)

Front Stabilizer Bar Bushing (central)

Bucha Barra Estabilizadora Dianteira (central)

▲ 200/ L200/ Tailandia 4x4 '98>>



Ø INT.
27,00

● 382

Buje Barra Estabilizadora Delantero (lateral)

Front Stabilizer Bar Bushing (side)

Bucha Barra Estabilizadora Dianteira (lateral)

▲ 200/ L200/ Tailandia 4x4 '98>>



Ø INT.
19,00

● 383

Buje Barra Estabilizadora Delantero

Front Stabilizer Bar Bushing

Bucha Barra Estabilizadora Dianteira

▲ Lancer



Ø INT.
18,00

Mitsubishi

● 383-A

Buje Barra Estabilizadora Delantero (con nylon)
Front Stabilizer Bar Bushing (with nylon)
Bucha Barra Estabilizadora Dianteira (com nylon)



Ø INT.
18,00

▲ Lancer

● 384

Buje Barra Estabilizadora Delantero
Front Stabilizer Bar Bushing
Bucha Barra Estabilizadora Dianteira



Ø INT.
23,00

▲ Space Wagon

● 384-A

Buje Barra Estabilizadora Delantero (con nylon)
Front Stabilizer Bar Bushing (with nylon)
Bucha Barra Estabilizadora Dianteira (com nylon)



Ø INT.
23,00

▲ Space Wagon

● 385

Buje Barra Estabilizadora Trasero
Rear Stabilizer Bar Bushing
Bucha Barra Estabilizadora Traseira



Ø INT.
20,00

▲ Space Wagon

● 385-A

Buje Barra Estabilizadora Trasero (con nylon)
Rear Stabilizer Bar Bushing (with nylon)
Bucha Barra Estabilizadora Traseira (com nylon)



Ø INT.
20,00

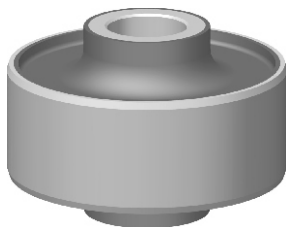
▲ Space Wagon

Seat

● 207

■ 191407181-D

Buje Parrilla Inf. Del.-Tras.
Front-Rear Lower Suspension Arm Bushing
Bucha Grelha Inferior Dianteira-Traseira



Ø INT.
17,00

L. INT.
42,00

Ø EXT.
60,00

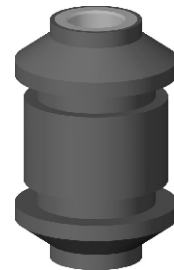
L. EXT.
24,50

▲ Arosa/ Córdoba/ Ibiza/ Inca/ Toledo

● 208

■ 307407182

Buje Parrilla Inf. Del.-Del.
Front-Front Lower Suspension Arm Bushing
Bucha Grelha Inferior Dianteira-Dianteira



Ø INT.
12,00

L. INT.
54,00

▲ Córdoba/ Ibiza/ Toledo

Toyota

● **305**

Buje Parrilla Superior
Upper Suspension Arm
Bushing
Bucha Grelha Superior



Ø INT.
14,00
L. INT.
55,00
Ø EXT.
45,00

▲ **Caldina/ Corona Familiar**

● **386**

■ **48815-14160**

Buje Barra Estabilizadora
Delantero
Front Stabilizer Bar Bushing
Bucha Barra Estabilizadora
Dianteira



▲ **Hilux 4x4 Sr5**

● **387**

Buje Barra Estabilizadora
Delantero
Front Stabilizer Bar Bushing
Bucha Barra Estabilizadora
Dianteira



Ø INT.
20,00

▲ **Corolla**

● **387-A**

Buje Barra Estabilizadora
Delantero (con nylon)
Front Stabilizer Bar Bushing
(with nylon)
Bucha Barra Estabilizadora
Dianteira (com nylon)



Ø INT.
20,00

▲ **Corolla**

● **388**

Buje Barra Estabilizadora
Trasero
Rear Stabilizer Bar Bushing
Bucha Barra Estabilizadora
Traseira



Ø INT.
13,00

▲ **Corolla**

● **388-A**

Buje Barra Estabilizadora
Trasero (con nylon)
Rear Stabilizer Bar Bushing
(with nylon)
Bucha Barra Estabilizadora
Traseira (com nylon)



Ø INT.
13,00

▲ **Corolla**

● **389**

Buje Barra Estabilizadora
Delantero
Front Stabilizer Bar Bushing
Bucha Barra Estabilizadora
Dianteira



Ø INT.
25,00

▲ **Corolla**

● **389-A**

Buje Barra Estabilizadora
Delantero (con nylon)
Front Stabilizer Bar Bushing
(with nylon)
Bucha Barra Estabilizadora
Dianteira (com nylon)



Ø INT.
25,00

▲ **Corolla**